

Kraków Dębni, ul. Madalińskiego Mieszkanie na sprzedaż za **573 375 PLN**

pow. 45,87 m²

2 pokoje

piętro 0 z 3

2019 r.

12 500 PLN/m²

Opis nieruchomości:

Do sprzedaży przytulne mieszkanie znajdujące się na parterze nowej prestiżowej inwestycji Riva Verona w rejonie Dębni, przy ulicy Madalińskiego.

Rezydencja Riva Verona powstaje w jednym z najładniejszych miejsc Krakowa, wzdłuż Bulwarów Wiślanych przy Zakolu Wisły.

Termin oddania inwestycji planowany jest na III kwartał 2019.

Budynek będzie wykończony w bardzo wysokim standardzie, z trzykondygnacyjnym przeszklonym hollem wejściowym z bezpośrednim wyjściem na ścieżkę spacerową i rowerową na bulwarach wiślanych. W hollu reprezentacyjna recepcja. Posesja będzie w całości ogrodzona i całodobowa monitorowana.

Oferowane mieszkanie ma 45.87m² powierzchni i cechuje się bardzo funkcjonalnym układem pomieszczeń. Składa się ono z przedpokoju, salonu z aneksem kuchennym i wyjściem na balkon, sypialni i łazienki połączonej z wc.

Z okien widok na starannie zagospodarowany zielenią dziedziniec. Ekspozycja wschód-południe.

Mieszkanie będzie oddane w stanie deweloperskim do własnej aranżacji.

Składa się ono z przedpokoju, pokoju dziennego z aneksem kuchennym, sypialni i łazienki

Kupujący zwolniony z 2% PCC. Brak prowizji !.

Dokonała lokalizacja w samym sercu Krakowa, w bliskim sąsiedztwie Wawelu, Parku Dębnickiego, niedaleko Rynku Głównego i Plant.

Bezpośrednie sąsiedztwo licznych ścieżek rowerowych i alejek spacerowych, w zasięgu ręki także liczne restauracje i kawiarnie. Dodatkowym atutem lokalizacji jest rewelacyjne połączenie

Dodatkowe informacje:

Numer oferty:	EC666666400200
Stan prawny:	własność
Umeblowanie:	Nie
Sprzęt AGD:	Nie
Typ kuchni:	Bez okna otwarta na salon
Balkon/taras:	Tak

Kontakt do doradcy:

Katarzyna Dobosz

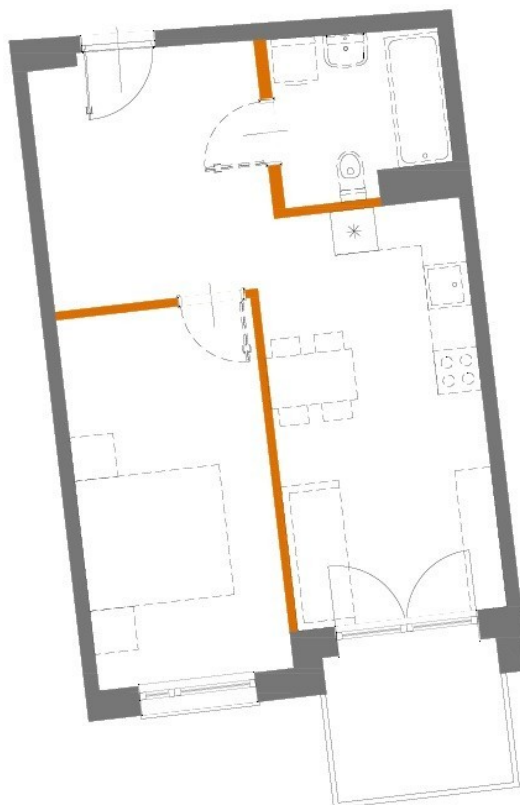
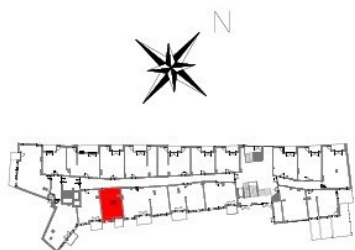
tel.: 660 095 667

e-mail: katarzyna.dobosz@consilo.pl

komunikacyjne z każdą częścią miasta.

Oferta idealna dla osób ceniących sobie ciszę i spokój wśród zieleni, a jednocześnie chcących mieszkać w centrum miasta, ponadto miejsce to z uwagi na lokalizację świetnie sprawdzi się również jako inwestycja pod wynajem.

Galeria zdjęć:



Nr mieszkania	15
Piętro	Parter
Powierzchnia mieszkania *	45.87 m²
<small>*Zgodnie z normą PN-ISO 9836/1997</small>	



Zobacz galerię online:



KLIKNIJ
LUB
ZESKANUJ

Zobacz na interaktywnej mapie:



KLIKNIJ
LUB
ZESKANUJ